

Le Brabant wallon

PROVINCE DU BRABANT WALLON
DIRECTION D'ADMINISTRATION
DE LA COHESION SOCIALE ET DE LA SANTE
SERVICE PROVINCIAL DE PROMOTION DE LA SANTE A L'ECOLE
SPSE ANTENNE d'OTTIGNIES

Aux parents de tous les élèves de l'école.

Madame, Monsieur,

Les poux sont de retour, la chasse est ouverte...

Rappelons que ces parasites peuvent se propager très facilement d'une tête à l'autre. Chaque enfant, chaque adulte peut à un moment donné, attraper des poux.

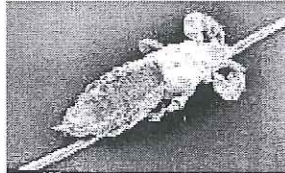
Unissons-nous pour freiner leur expansion !

Comment ?

- Tout d'abord, **expliquez** à votre enfant ce qui se passe sans dramatiser pour qu'il se laisse examiner ou soigner le cas échéant .
- Ensuite, **observez soigneusement** ses cheveux.
- Peignez, à contre-sens, mèche par mèche, au-dessus d'un support blanc.

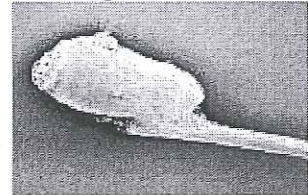
Sachez que les poux ne sautent pas mais qu'ils se déplacent rapidement sur les cheveux auxquels ils s'agrippent

Pou de tête, grossi environ 35 X



Les œufs de poux, appelés lentes, sont minuscules. Ils ressemblent aux pellicules mais contrairement à celles-ci, ne tombent pas quand on secoue les cheveux.

Lente, grossie environ 60 X



Si rien n'est à signaler: dans ce cas, inutile d'instaurer un traitement quelconque (**pas de shampoing préventif**). Mais n'oubliez surtout pas de répéter régulièrement ce petit examen (observez les cheveux de votre enfant).

Si les poux et/ou les lentes sont là:

- Prévenez l'école ou le Centre de Santé.
- Inspectez les cheveux de tous les membres de la famille.
- Commencez directement le traitement : utilisez un produit anti-poux. Celui-ci contient un médicament contre les poux. Voyez votre pharmacien qui sera de bon conseil.
- Respectez scrupuleusement le mode d'emploi du produit (durée d'application, méthode cfr notice...). Ensuite, **n'oubliez pas les lentes**. Peignez lentement la chevelure au moyen d'un peigne fin, spécialement conçu à cet effet, imprégné d'eau vinaigrée (le vinaigre et/ou du bicarbonate de soude (1 càc / litre d'eau) aide à décoller les lentes).

Une lente qui résiste au traitement = un pou dans les huit jours

➤ **A faire encore le même jour :**

- Lavez les vêtements, literie, essuies de bain au moins à 60° (ou enfermez-les 10 jours dans un sac plastique).
- Nettoyez les brosses à cheveux, les peignes...
- Les dernières lentes sont à enlever au doigt.**

Prévention: Il faut éviter les échanges de bonnets, cagoules, écharpes, serviettes, brosses, peignes et autres objets pour les cheveux et il faut mettre un bonnet à la piscine (le pou ne vole pas, ne saute pas, mais il nage). Attachez les cheveux longs.

En cas de problème ou de question, n'hésitez pas à contacter le service PSE.

Il se peut que le Centre de Santé organise une inspection au sein de l'établissement scolaire (de la classe). Les enfants porteurs de poux peuvent être momentanément écartés de l'école, par le Service de Promotion de la Santé à l'Ecole, pour une période de 3 jours. Leur retour sera accompagné d'une attestation d'absence de pédiculose délivrée par le médecin traitant ou par le PSE(A.R. du 14.07.11).

La Direction de l'école